
Moorwelten – Europäisches Fachzentrum für Moor und Klima

Auf dem Sande 11
49419 Wagenfeld

Tel: +49 5774 9978220
Fax:

info@moorwelten.de
www.moorwelten.de

Informationen für Menschen mit Hörbehinderung und gehörlose Menschen

Die Informationen zur Barrierefreiheit wurden am 23. Oktober 2018 im Rahmen des Systems "Reisen für Alle" erhoben.

Detailinformationen zu Treppen, Aufzügen / Treppenliften, Rampen, Automaten und speziellen Türen auf dem Weg zu einzelnen Bereichen finden Sie in der entsprechenden Kategorie.

Fotos zur Einrichtung



Parken

Parkplatz



Es ist ein allgemeiner Parkplatz vorhanden.

Es gibt 5 Stellplatz/-plätze für Menschen mit Behinderung.

Der Stellplatz / die Stellplätze für Menschen mit Behinderung ist/sind gekennzeichnet.

Stellplatzbreite: 350 cm

Stellplatzlänge: 500 cm

Entfernung des Stellplatzes/der Stellplätze für Menschen mit Behinderung zum Eingangsbereich:
25 m

Kasse / Ticketschalter

Kassenschalter



Das Kassendisplay/die Preisangabe an der Kasse ist gut erkennbar (z.B. groß oder schwenkbar).

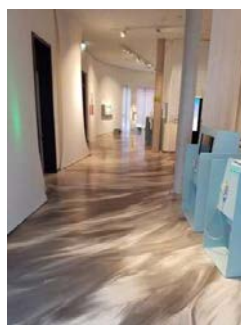
Ausstellungsräume

Filmraum



Anmerkungen für den Gast: Der Boden des Filmraumes ist weicher, ahmt den Moorboden nach. Bei Bedarf hilft das Personal beim Betreten/ Berollen des Raumes.

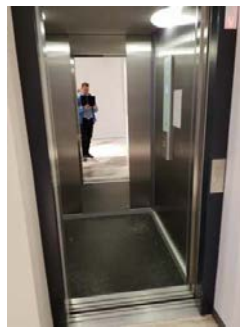
Ausstellungsraum 1. OG





Informationen zu den Exponaten werden schriftlich vermittelt. Es gibt akustische Informationen zu den Exponaten. Informationen zu den Exponaten sind als fotorealistische Darstellung vorhanden.

Aufzug zur Ausstellung

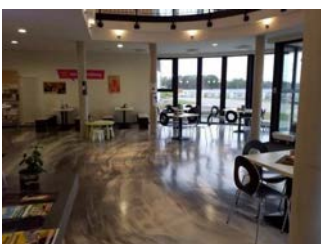


Ein abgehender Notruf im Aufzug wird akustisch bestätigt.

Gastronomie

Speiseraum

Bistro im Foyer



Es gibt Tische mit heller und blendfreier Beleuchtung.

Anzahl: ca. 12 Tisch/Tische

Es sind Tische vorhanden, an denen keine Lampen stehen oder hängen, die das Gesichtsfeld bzw. den Blickkontakt stören.

Anzahl: ca. 12 Tisch/Tische

Es gibt Sitzbereiche mit geringen Umgebungsgläuschen (z.B. Sitzecke, separater Raum).

Anzahl: ca. 12 Tisch/Tische

Außenterrasse



Es gibt keine Tische mit heller und blendfreier Beleuchtung.

Es sind Tische vorhanden, an denen keine Lampen stehen oder hängen, die das Gesichtsfeld bzw. den Blickkontakt stören.

Anzahl: ca. 15 Tisch/Tische

Es gibt keine Sitzbereiche mit geringen Umgebungsgläuschen.

Hilfsmittel

Alarm/Hilfsmittel - Erstgespräch

Es gibt einen Alarm.

Es gibt keinen optisch deutlich wahrnehmbaren Alarm.

Name des Aufzugs: Aufzug zur Ausstellung

Es gibt keine induktive Höranlage am Schalter/Tresen/an der Rezeption.

In weiteren (Tagungs-) Räumen ist keine induktive Höranlage vorhanden.

Es werden Hilfsmittel angeboten.

Andere Hilfsmittel

Andere angebotene Hilfsmittel: Begleitbroschüre in Brailleschrift kann ausgeliehen werden

Andere technische Möglichkeiten der Informationsvermittlung vorhanden.

Anmerkungen für den Gast: Die Exponate sprechen verschiedene Sinne an. So gibt es z.B. Hör- und Fühlstationen und begleitende Filme zur Ausstellung

Bedienelemente / Leitsystem

Mantelbogen visuell taktile Gestaltung



Barfußpfad / Außenanlagen

Barfußpfad



Der Barfußpfad ist ca.200m lang und enthält viele verschiedene taktile Elemente, die meist in Rahmen eingefasst sind. Die durchschnittliche Durchgangsbreite des Pfades entlang der Elemente beträgt 60cm, der Pfad selbst besteht aus Kies und geht unregelmäßig über in feste Rasenflächen. Er kann größtenteils problemlos mit dem Rollator begangen werden. Die durchschnittliche Längsneigung beträgt 0-3 %. Einige Elemente enthalten Stufen oder Schwellen von 10-15 cm, können aber meist ausgelassen werden. Alle Elemente sind visuell kontrastierend und taktil erfassbar.